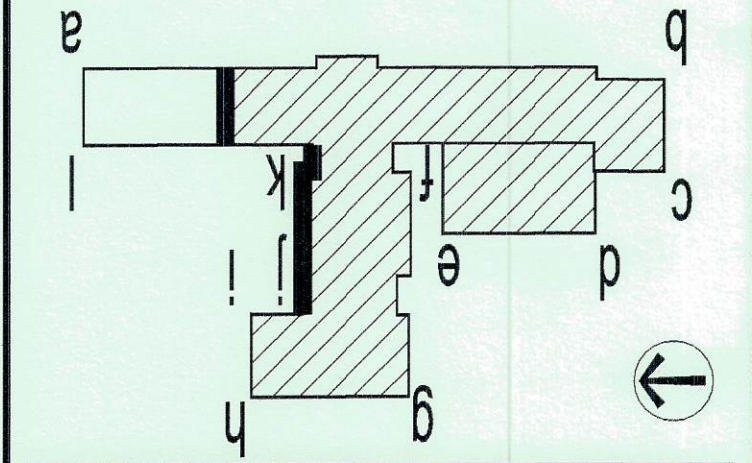


Revizja:			
Rysunek:	Data: Podpis: Uwagi:		
A	Inwentaryzacja arch-bud.	07/2007	
B	Projekt budowlany	10/2007	
C	Projekt wykonawczy	10/2007	

INWESTYTOR:
TERMO-MODERNIZACJA KOMPLEKSU BUDYNKÓW
ZESPOŁU SZKÓŁ ZAWODOWYCH
przy ul. Wronговиусzа 65 w Mrgowie.



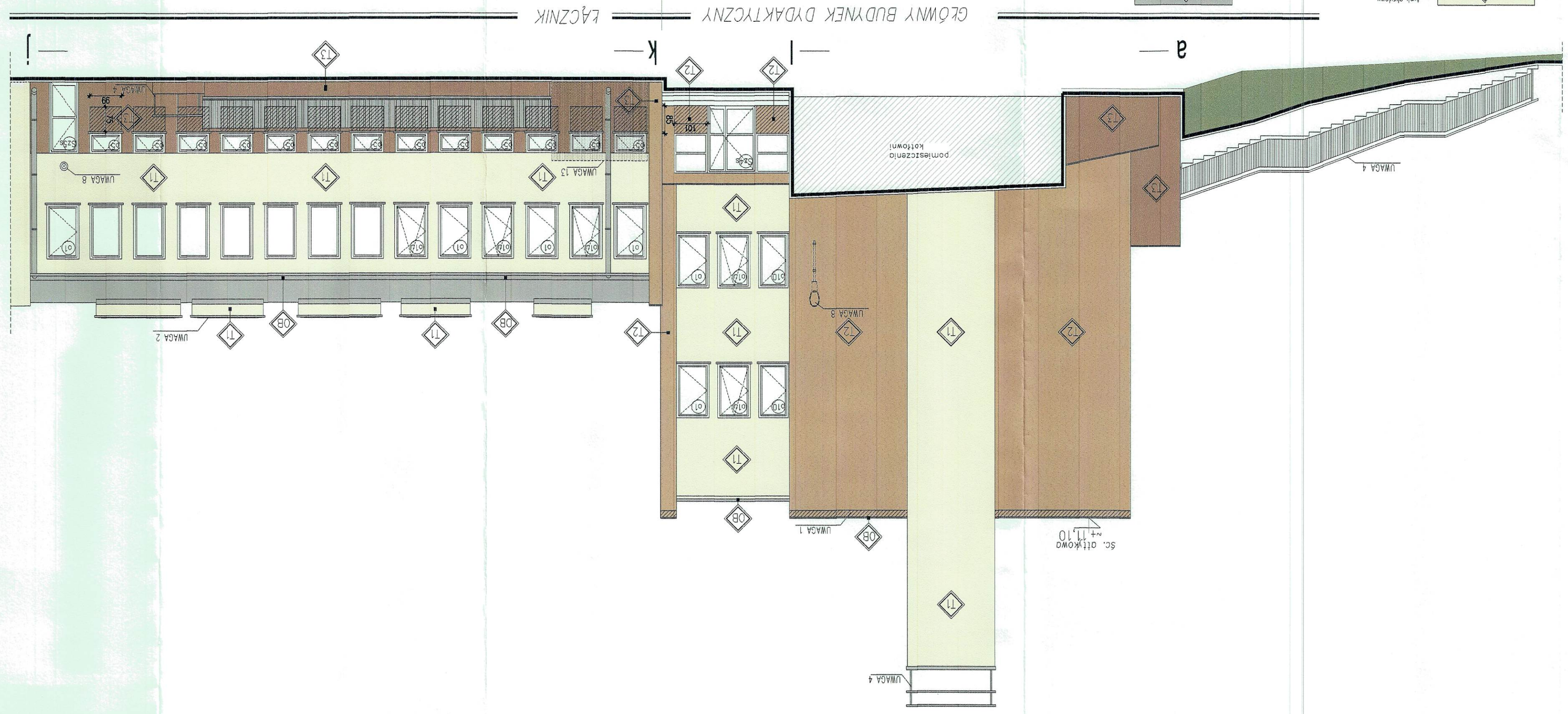
INWESTOR:
Starostwo Powiatowe w Mrgowie
ul. Królewska 60a
11-700 Mragowo

Generalny Projektant:
PR Architekci s.c.
ul. Dr Ireny Białystok 9/6
15-437 Białystok
tel.: (085) 744 66 05
kom. 509744346 lub 509744347

Faza opracowania:
PROJEKT WYKONAWCZY
Rysunek:
ELEWACJA Północna (j-k-l-a)

Brzoza:	Nr. upr.:					
Architektura:	Projektant:					
mgr inż. arch. Tomasz Rubin	mgr inż. arch. Emilia Dawidowicz					
mgr inż. arch. Grzegorz Gutowski	mgr inż. arch. Roman Piśzyski					
Projekt jest chroniony prawem autorskim. Projekt architektoniczny jest projektem nadrzędnym, wszystkie niesciśłości konsultować z głównym projektantem						
Nr. rys.: Rev:						
A-11	C					
30.10.2007						
PT-74/2007						

UWAGA!
* WYMIARY ELEMENTÓW I ICH USTYLIOWANIE WYNIKAJĄCE Z PROJEKTU KONSTRUKCYJNEGO NALEŻY KOORDYNOWAĆ Z DOKUMENTACJĄ ARCHITEKTOWNICZNĄ! WSZELKIE ROZBIŻNOŚCI W TEJ KWESTII NALEŻY ROZSTRZYGAĆ W POROZUMIENIU Z AUTOREM PROJEKTU
* WYSTĘPUJĄCE W PROJEKcie UWAGI DOTYCZĄCE INSTALACJI ELEKTRYCZNYCH, SANITARNYCH, WENTYLACYJNYCH, ITP.... NALEŻY NABIEŻĄCO KOORDYNOWAĆ Z OPRACOWYWANIAI BRANŻOWYMI.
* ROZBIŻNOŚCI W WYMIARACH NALEŻY KORYGOWAĆ W NATURZE.



ŁĄCZNIK
GŁÓWNY BUDYNEK DYDAKTYCZNY

- * tynki, rury spustowe w kolorze RAL 9006
* pokrycie dachowe – popo termozgrzewalno z posypką mineralną w kolorze szarym:
- | | |
|----|--|
| T1 | tynk okrywowy
kolor nr TEXAS 1X 4 wg palety barw CERESIT
ziarno 1,5mm, faktura kamyczkowa |
| T2 | tynk okrywowy
kolor nr TEXAS 1X 6 wg palety barw CERESIT
ziarno 1,5mm, faktura kamyczkowa |
| T3 | okrągły tynk mozaikowy CERESIT C1 77
kolor nr 23 wg palety barw CERESIT
ziarno 1,5mm, faktura kamyczkowa |
| P1 | worstwowa płytka ścienna
kolor: RAL 1015 – kość słoniowa wg palety barw ściennych płyt warstwowych t-my BALEXMETAL |
| P2 | worstwowa płytka ścienna
kolor: RAL 8017M – k. czekoladowobrązowy mat wg palety barw ściennych płyt warstwowych t-my BALEXMETAL |
| PD | worstwowa płytka dachowa w kolorze RAL 9006
- kolor silver metalic wg palety barw warstwowych płyt dachowych t-my BALEXMETAL |
| OB | obrobki blacharskie w kolorze RAL 9006 |
- WYBURZENIA
- ZAMUROWANIA
- STOLARKA ISTNIEJĄCA DO POZOSTAWIENIA
- STOLARKA DO WYMIANY